

Profender® kan bruges til:

- Drægtige og diegivende katte
- Killinger på mere end 8 uger
- Katte over 0,5 kg



profender[®]
SPOT-ON
(emodepside - praziquantel)

www.vet.bayer.dk



Profender® spot-on, opløsning til kat (indeholder pr. ml: 21,4 mg emodepsid og 85,8 mg praziquantel). **Indikation:** Til katte der har eller risikerer at få parasitære blandingsinfektioner forårsaget af rundorm og bændelorm. **Kontraindikationer:** Bør ikke anvendes til killinger under 8 uger eller som vejer mindre end 0,5 kg. **Drægtighed og laktation:** Kan anvendes under drægtighed og laktation. **Forsigtighedsregler:** Kun til brug på hudoverfladen og på uskadt hud. Må ikke gives oralt eller parenteralt. Undgå at den behandlede kat eller andre katte i huset slikker på påføringsstedet, mens det er vådt. Der er begrænset erfaring med brug af præparatet til syge og svækkede dyr, derfor må det kun anvendes til sådanne dyr efter en risk-benefit vurdering. **Bivirkninger:** Savlen og opkastning kan lejlighedsvis forekomme. Dette synes at forekomme, hvis katten slikker på påføringsstedet lige efter behandling. **Interaktion med andre lægemidler og andre former for interaktion:** Behandling samtidig med andre lægemidler, der er P-glycoprotein substrater/hæmmere (f.eks. ivermectin og andre antiparasitære makrocycliske lactoner, erythromycin, prednisolon og ciclosporin) kan forårsage farmakokinetiske lægemiddelinteraktioner. **Administrationsmåde:** Kun til brug på huden. **Dosering:** Katte på 0,5-2,5 kg: 1 pipette a 0,35 ml; 2,5-5 kg: 1 pipette a 0,7 ml; 5-8 kg: 1 pipette a 1,12 ml; over 8 kg: kombination af pipetter. En enkelt påføring pr. behandling er tilstrækkelig. **Overdosering:** Savlen, opkastning og neurologiske symptomer (tremor) blev lejlighedsvis set på voksne katte efter brug af op til 10 gange anbefalet dosis, og på killinger der blev behandlet med op til 5 gange anbefalet dosis. Ingen specifik modgift er kendt. **Særlige forsigtighedsregler for personer, som indgiver lægemidlet til dyr:** Læs indlægssedlen inden brug. Spis, drik og ryg ikke under påføringen. Undgå direkte kontakt med påføringsstedet, mens det er vådt. Hold børn væk fra behandlede dyr i denne periode. Vask hænder efter brugen. Børn bør ikke have langvarig tæt kontakt (f.eks. under søvn) med behandlede katte i de første 24 timer efter påføring af præparatet. Hyppige brugere af præparatet (f.eks. dyrlæger og professionelle katteavlere) bør bruge engangshandsker ved påføring af præparatet. Selvom præparatet blev godt tolereret af drægtige katte antyder undersøgelser på rotter og kaniner, at emodepsid kan gribe ind i embryo-foster udviklingen. Derfor bør kvinder i den fertile alder undgå kontakt med produktet, når det påføres, eller bruge engangshandsker. **Andre informationer:** Opløsningsmidlet i Profender® kan forårsage pletter på visse materialer, såsom læder, tekstiler, plast og polerede overflader. Lad derfor behandlings- stedet tørre, inden der bliver mulighed for kontakt med sådanne materialer. **Pakninger og priser pr. 31. juli 2006:** AUP1/AUP2 (Apotekets udsalgspris til erhverv excl. moms/til ikke erhverv incl. moms, veterinær- og recepturgebyr: 2 pipetter a 0,35 ml: kr. 64,32/98,37, 2 pipetter a 0,70 ml: kr. 96,16/137,92, 2 pipetter a 1,12 ml: kr. 103,63/147,15, 40 pipetter a 0,35 ml: 1.014,50/1.273,31, 40 pipetter a 0,70 ml: 1.277,49/1.598,48, 40 pipetter a 1,12 ml: kr. 1.619,66/2.021,52. **Udlevering:** B.

Kort og godt om Profender®



Nørgaardsvej 32, 2800 Kgs. Lyngby
Tel. +45 4523 5000, Fax +45 4523 5257
www.vet.bayer.dk

DK0607S13

Til dyreklinikken



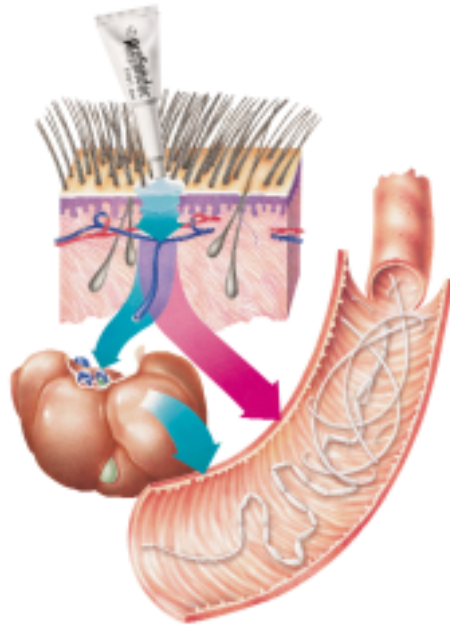
Profender®

- Optages gennem huden og går ind og virker dér, hvor parasitterne er i katten

Optages gennem huden.

Transporteres til virkningsstederne.

En del af produktet (praziquantel) gøres aktivt i leveren og går derfra til virkningsstedet (tarmen).



Profender® har fuld registreret virkning i hele spektret:

- Tager både larver og voksne orm af alle relevante rund/hageorme hos kat
- Tager også relevante bændelorme (Teania, Dipylidium og E. multilocularis)



Ancylostoma tubaeforme



Toxocara cati



Toxascaris leonina



Dipylidium caninum



Echinococcus multilocularis



Taenia taeniaeformis

Spot-on metoden

- Er nem og enkel at anvende. Pipetten bruges højt i nakken.



Følg altid brugsvejledningen på indlægssedlen.

Undgå at få produktet på fingrene, vask hænder efter brug eller anvend handsker.

Pakninger: 2 stk og 40 stk

■ Pipettestørrelser:



Grøn pakning

Små katte fra 0,5-2,5 kg



Blå pakning

Mellem katte fra 2,5-5 kg



Rød pakning

Store katte fra 5-8 kg